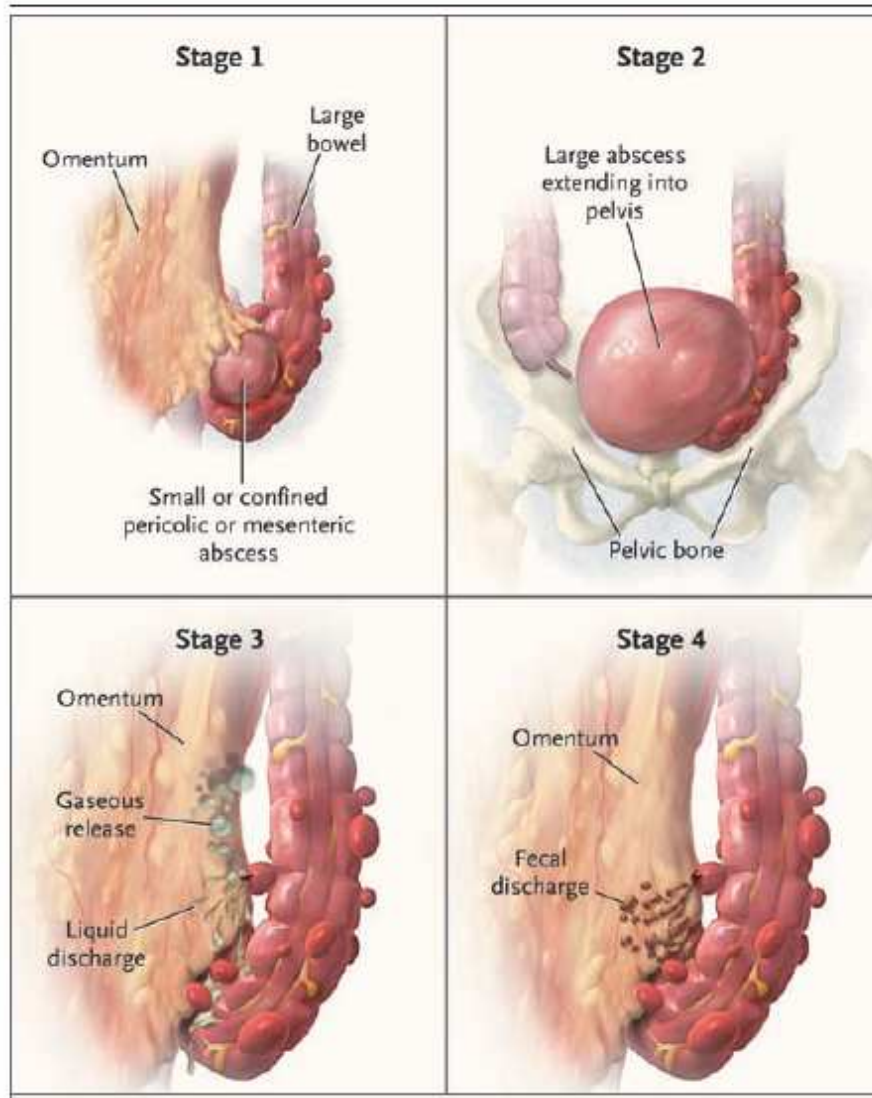
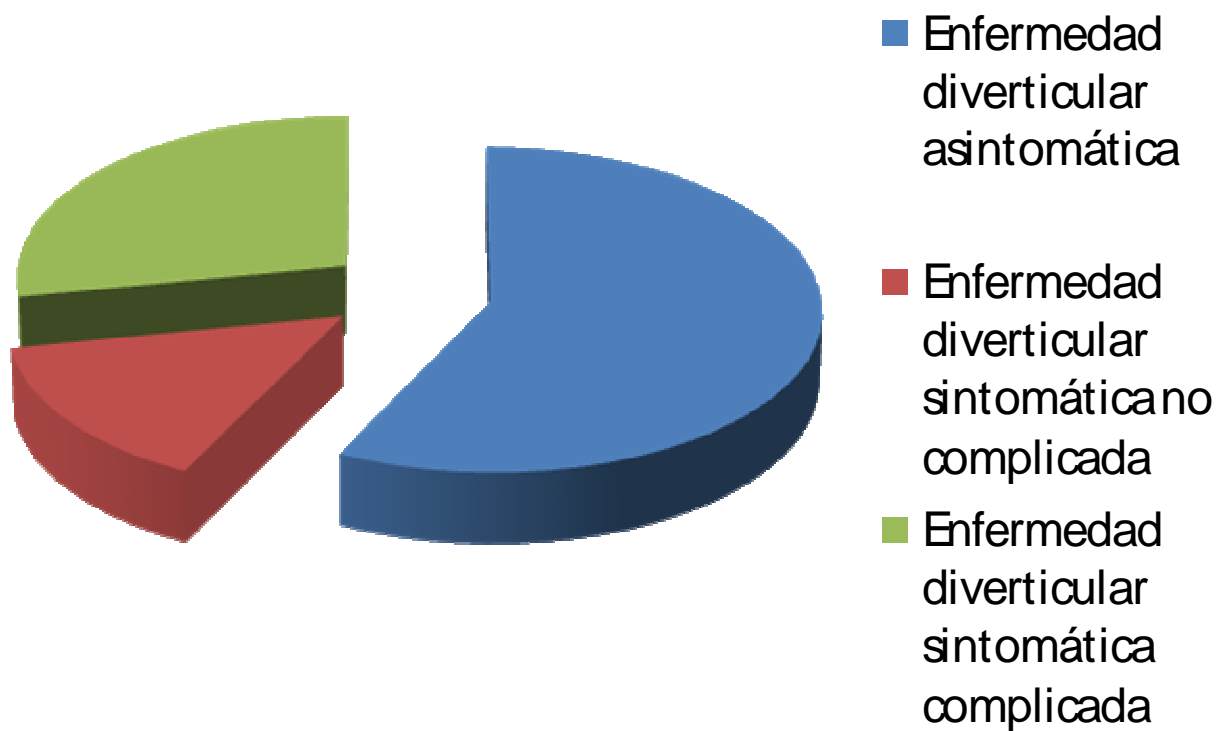


Figura 1.- Esquema de la Clasificación de Hinchey°



Estadio 1: Pequeño absceso confinado en la region pericólica o mesentérica. *Estadio 2:* Absceso de mayor tamaño confinado en la pelvis. *Estadío 3:* Peritonitis localizada. *Estadío 4:* Peritonitis generalizada.

Figura 2



II.- Grafico de distribución de la patología.

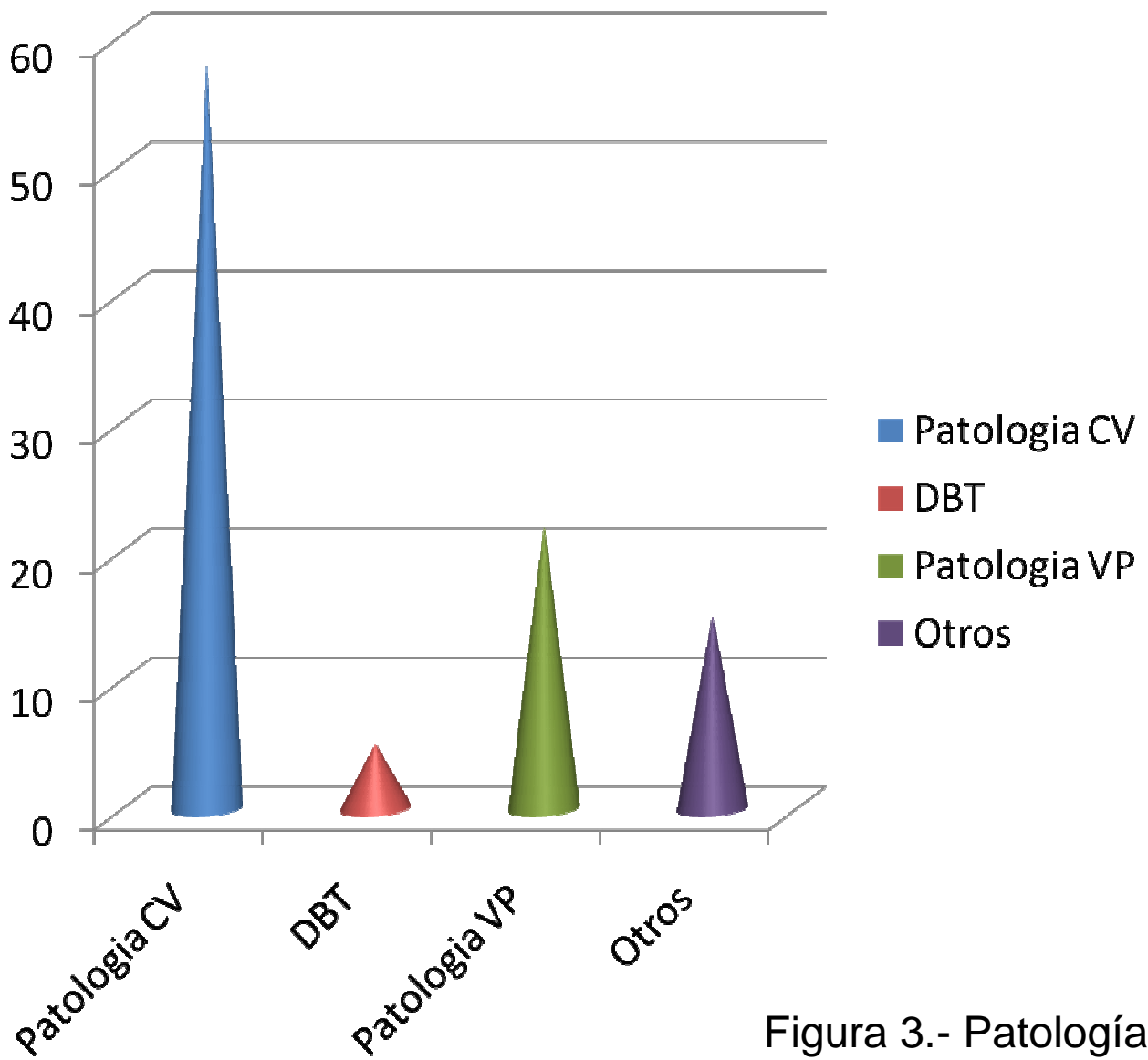


Figura 3.- Patologías asociadas

Enfermedad Complicada

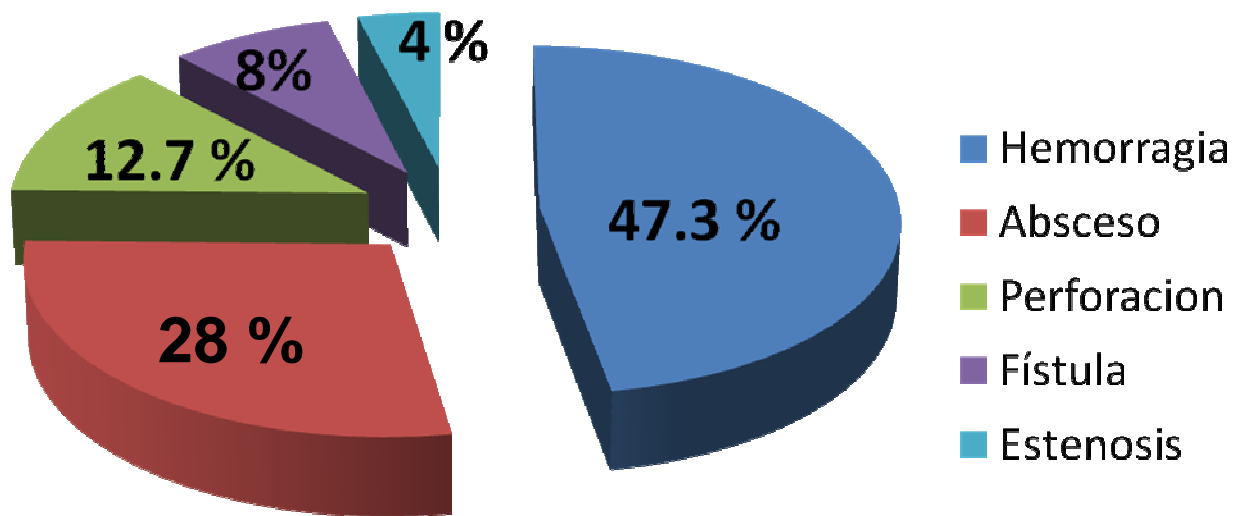


Figura 4.- Enfermedad diverticular complicada

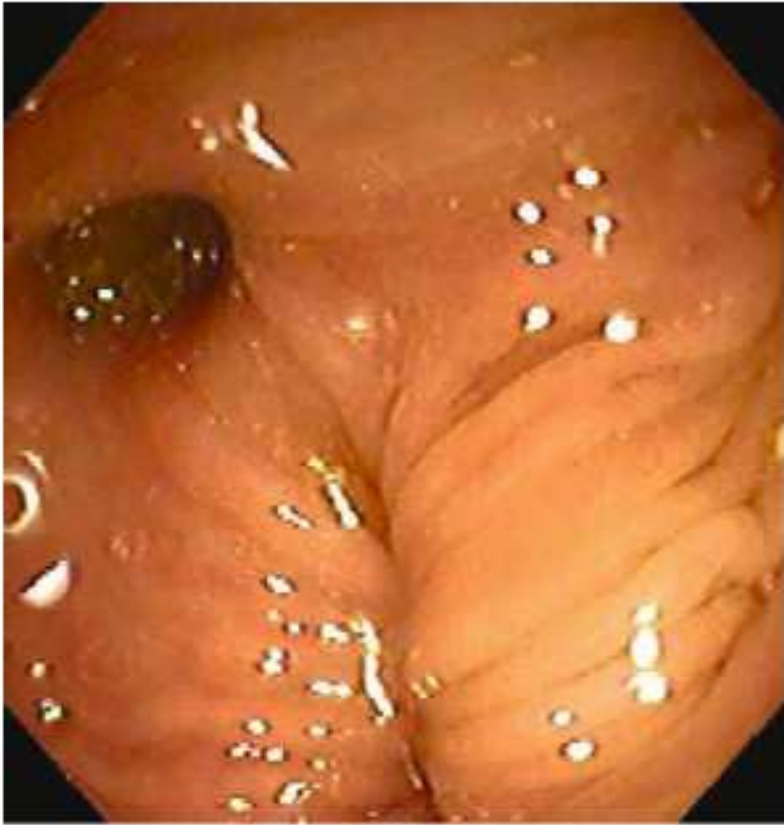


Figura 5.-
Imágenes
endoscópicas

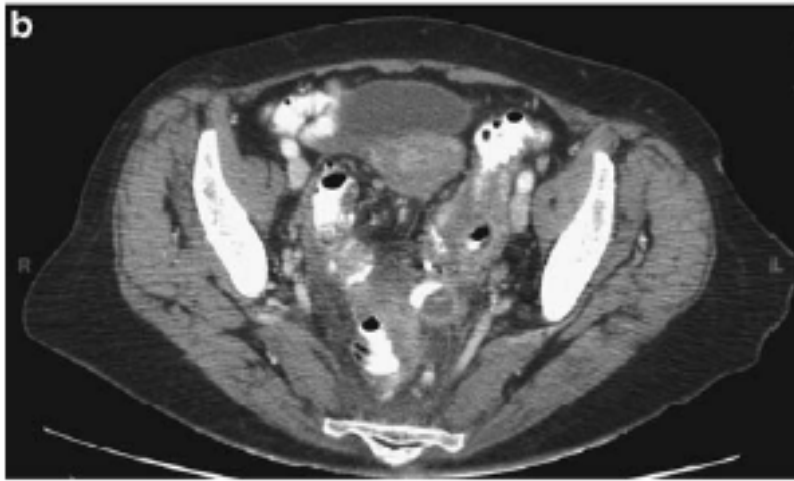
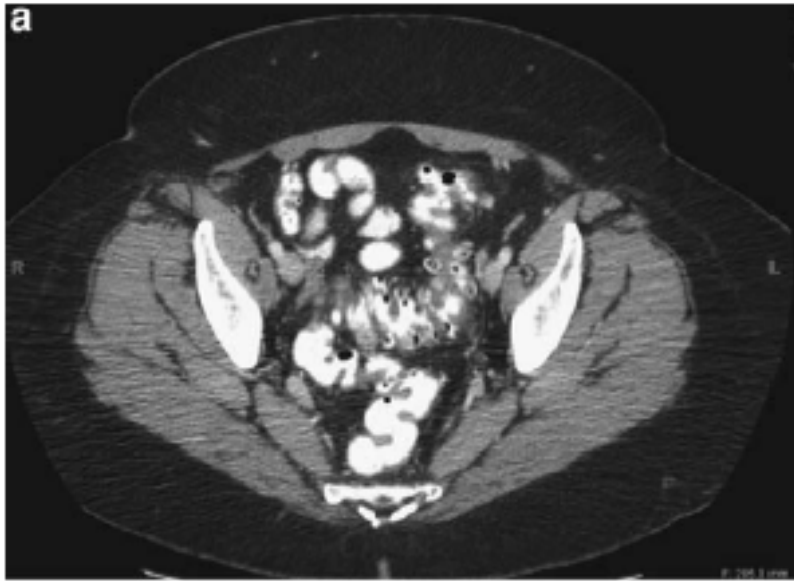


Figura 6.-
Imágenes
tomográficas
compatibles con
enfermedad
sintomática no
complicada

Figura 7.- Imágenes tomográficas de enfermedad sintomática complicada (ABSCESO)

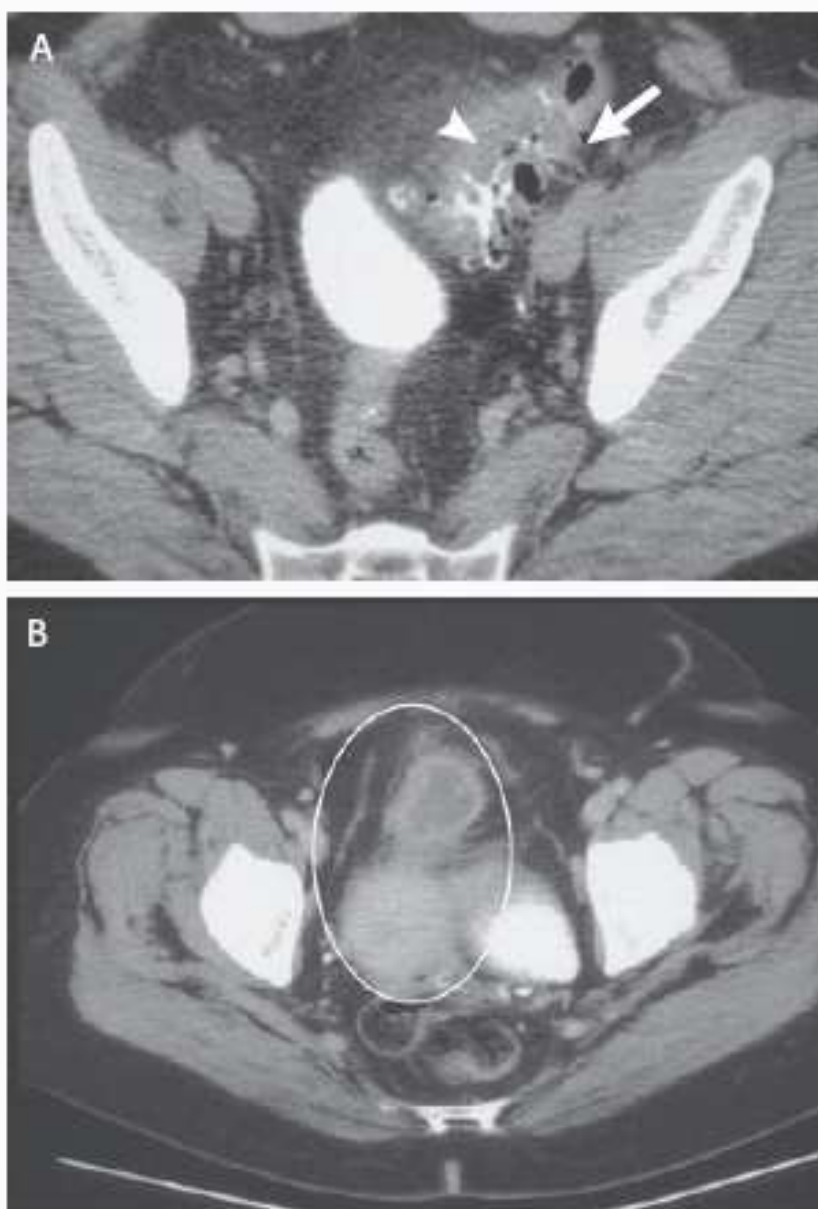
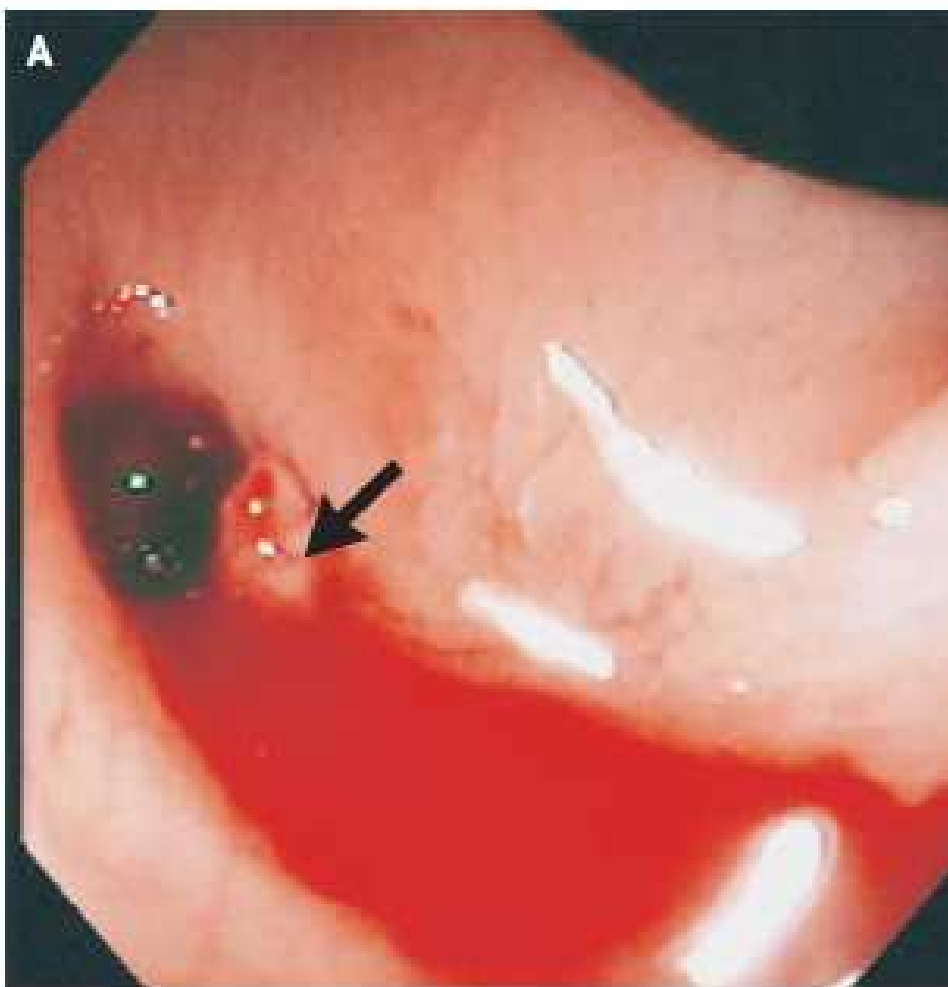


Figura 8.- Enfermedad
diverticular complicada
Hemorrágica

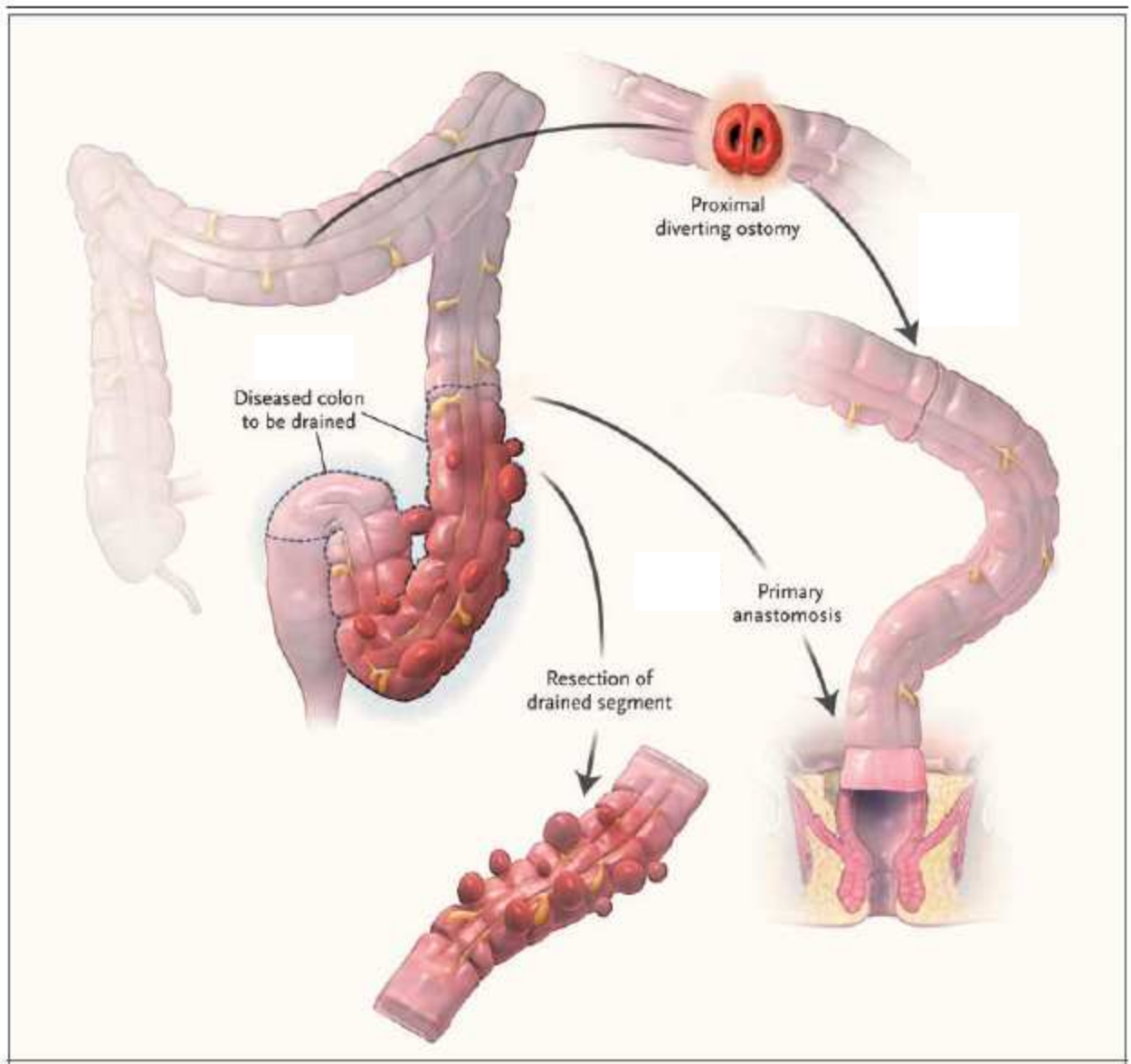


Se observa presencia de vaso con sangrado activo en el cuello diverticular

Figura 9.- Tratamientos antibióticos de elección

Drug Regimen	Dosage
Oral regimens for outpatients	
Metronidazole and a quinolone	Metronidazole — 500 mg every 6 to 8 hr Quinolone (e.g., ciprofloxacin — 500–750 mg every 12 hr)†
Metronidazole and trimethoprim–sulfamethoxazole	Metronidazole — 500 mg every 6 to 8 hr Trimethoprim–sulfamethoxazole — 160 mg trimethoprim and 800 mg sulfamethoxazole every 12 hr†
Amoxicillin–clavulanate	Amoxicillin–clavulanate — 875 mg every 12 hr†
Intravenous regimens for inpatients	
Metronidazole and a quinolone	Metronidazole — 500 mg every 6 to 8 hr Quinolone (e.g., ciprofloxacin — 400 mg every 12 hr)†
Metronidazole and a third-generation cephalosporin	Metronidazole — 500 mg every 6 to 8 hr Third-generation cephalosporin (e.g., ceftriaxone — 1–2 g every 24 hr)
Beta-lactam with a beta-lactamase inhibitor	Beta-lactam with a beta-lactamase inhibitor (e.g., ampicillin–sulbactam — 3 g every 6 hr)†

Figura 10.- Resección sigmoidea con anastomosis primaria



Puede realizarse una colostomía transversa de protección, según criterio del cirujano

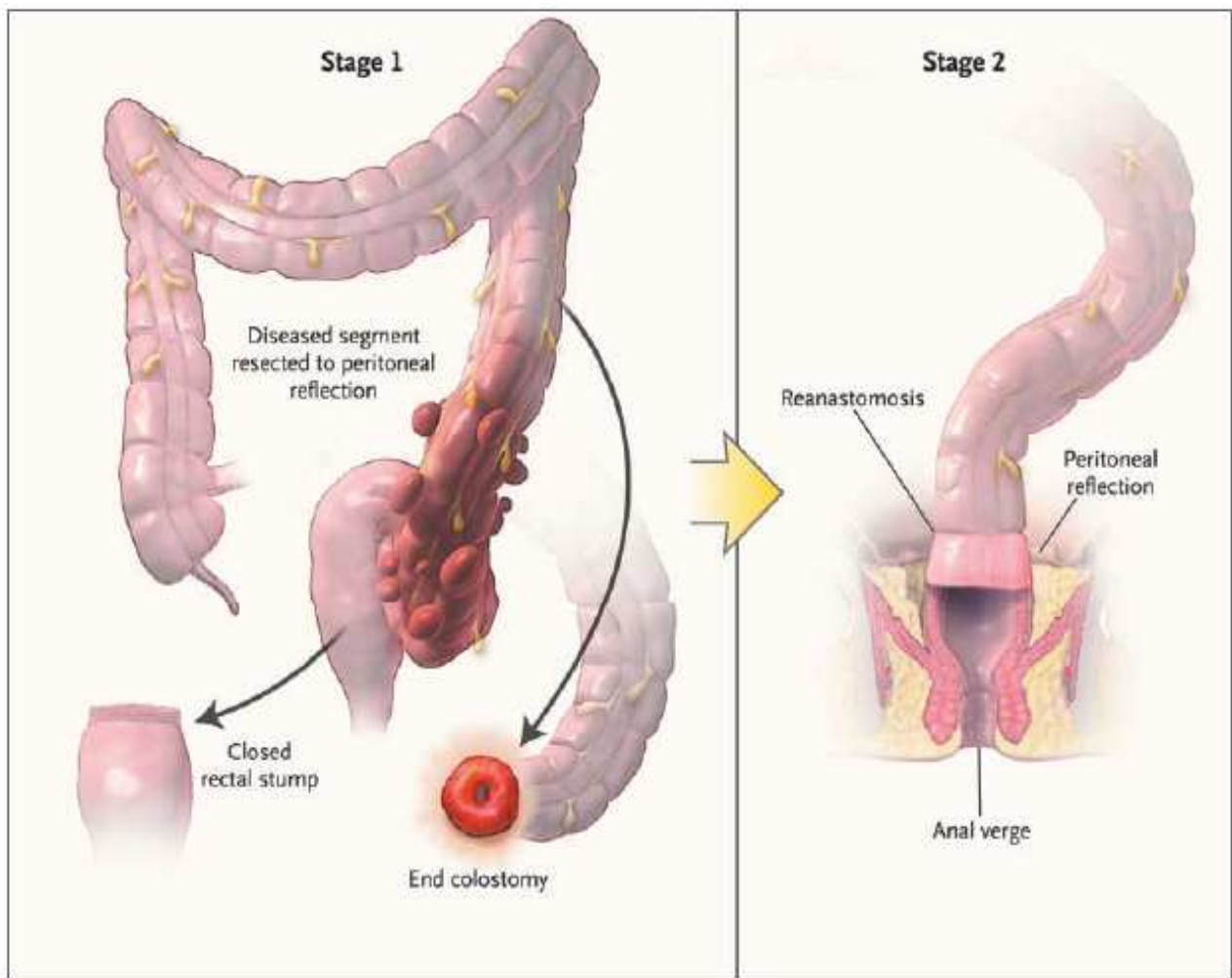


Figura 11.- Cirugía de Hartmann y reconstrucción en un segundo tiempo.